

## Liste des œuvres

### Daniel Dewar & Grégory Gicquel *Oak dresser with harnessed oxen, 2019*

Chêne  
133 × 126 × 98 cm  
Courtesy the artists; C L E A R I N G, New York/Brussels;  
Jan Kaps, Cologne; Loevenbruck, Paris  
N° Inv : DDGG190701

© Photo Diana Pfammatter, courtesy galerie Loevenbruck, Paris.



### Daniel Dewar & Grégory Gicquel *Oak relief with body fragments, 2019*

Chêne  
140 × 176 × 17 cm  
Courtesy galerie Loevenbruck, Paris  
N° Inv : DDGG190709

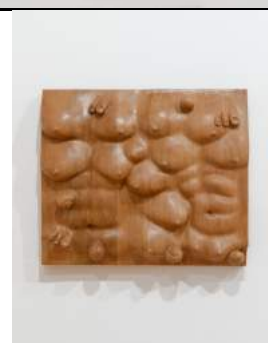
© Photo Diana Pfammatter, courtesy Loevenbruck, Paris



### Daniel Dewar & Grégory Gicquel *Oak relief with body fragments and snails, 2019*

Chêne  
75 × 88 × 17 cm  
Courtesy galerie Loevenbruck, Paris  
N° Inv : DDGG190710

© Photo Diana Pfammatter, courtesy Loevenbruck, Paris



### Michel Parmentier *5 août 1989, 1989*

Mine de plomb frotté sur papier, 7 bandes horizontales alternées de  
38 cm de largeur (4+3) et, en haut et en bas, 2 bandes partielles  
vierges de 19 cm.  
304 × 302,5 cm  
N° Inv : MP890805

© ADAGP, Paris. The Estate of Michel Parmentier. AMP – Fonds Michel Parmentier,  
Bruxelles / Loevenbruck, Paris. Photo : Bruxelles, Philippe De Gobert



### Michel Parmentier *27 juin 1988, 1988*

Traits de mine de plomb sur papier, 9 bandes horizontales alternées  
de 33 cm de largeur (4+5) et, en haut et en bas, 2 bandes partielles  
mine de plomb de 5 et de 6 cm  
317 × 412,5 cm  
N° Inv : MP880627

© ADAGP, Paris. The Estate of Michel Parmentier. AMP – Fonds Michel Parmentier,  
Bruxelles / Loevenbruck, Paris. Photo : Paris, Fabrice Gousset

